

お客様情報

貴社名
ご氏名
ご住所
E-Mail

部署名
TEL

ワーク情報

部品名
材質
相談内容
バリ取り・研磨(カッターマーク除去)
その他()
バリは爪で押して折れる?
すぐ折れる・折れる・折れない
分からない

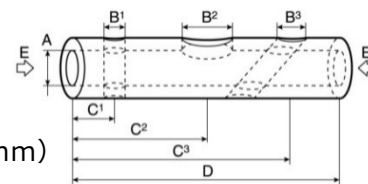
問題点詳細

ポンチ絵

* バリ取り箇所、バリの向き、寸法等を必ずご記入ください。
* 図面に直接書き込みしていただいても問題ありません。

ツール図面作成に当たり必要な、以下6点の情報について必ずご記入ください。

- A : 1次穴径 (φ)
- B : 2次穴径 (B¹ mm) (B² mm) (B³ mm)
- C : ツール挿入口から2次穴までの距離 (C¹ mm) (C² mm) (C³ mm)
- D : 穴の全長 (mm)
- E : 穴の両端からのツールの挿入可否 (Yes / No)
- F : 交差穴が偏心していないか (Yes / No)



ワーク前加工について

装置 マシニングセンタ・ロボット・複合旋盤・旋盤(ミーリング機能有)・その他()
ツール ドリル・リーマー・エンドミル・その他()

現状のバリ取り工程について

装置 マシニングセンタ・ロボット・複合旋盤・旋盤・専用機・ショットブラスト・バレル・ウォータージェット
電解/化学研磨・フライス盤・ボール盤・人(手作業)・その他()
ツール ドリル・リーマー・エンドミル・バイト・ロータリーバー・砥粒入りナイロンブラシ・ワイヤブラシ・砥石・メディア
やすり・ささば・サンドペーパー・軸付砥石・その他()

テスト時使用される装置について *上限回転数も必ずご記入ください

装置 マシニングセンタ・ロボット・複合旋盤・旋盤(ミーリング機能有)・専用機 *上限回転数 (min⁻¹)